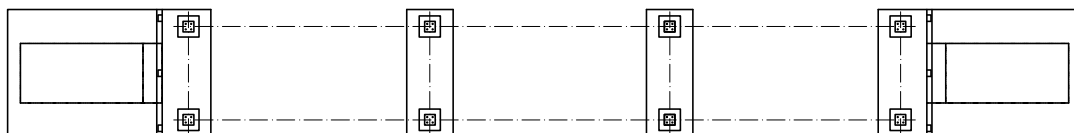




ING ARCH TOMÁŠ PETRIK, L. SVOBODU 1669/7, RIMAVSKÁ SOBOTA, 979 01

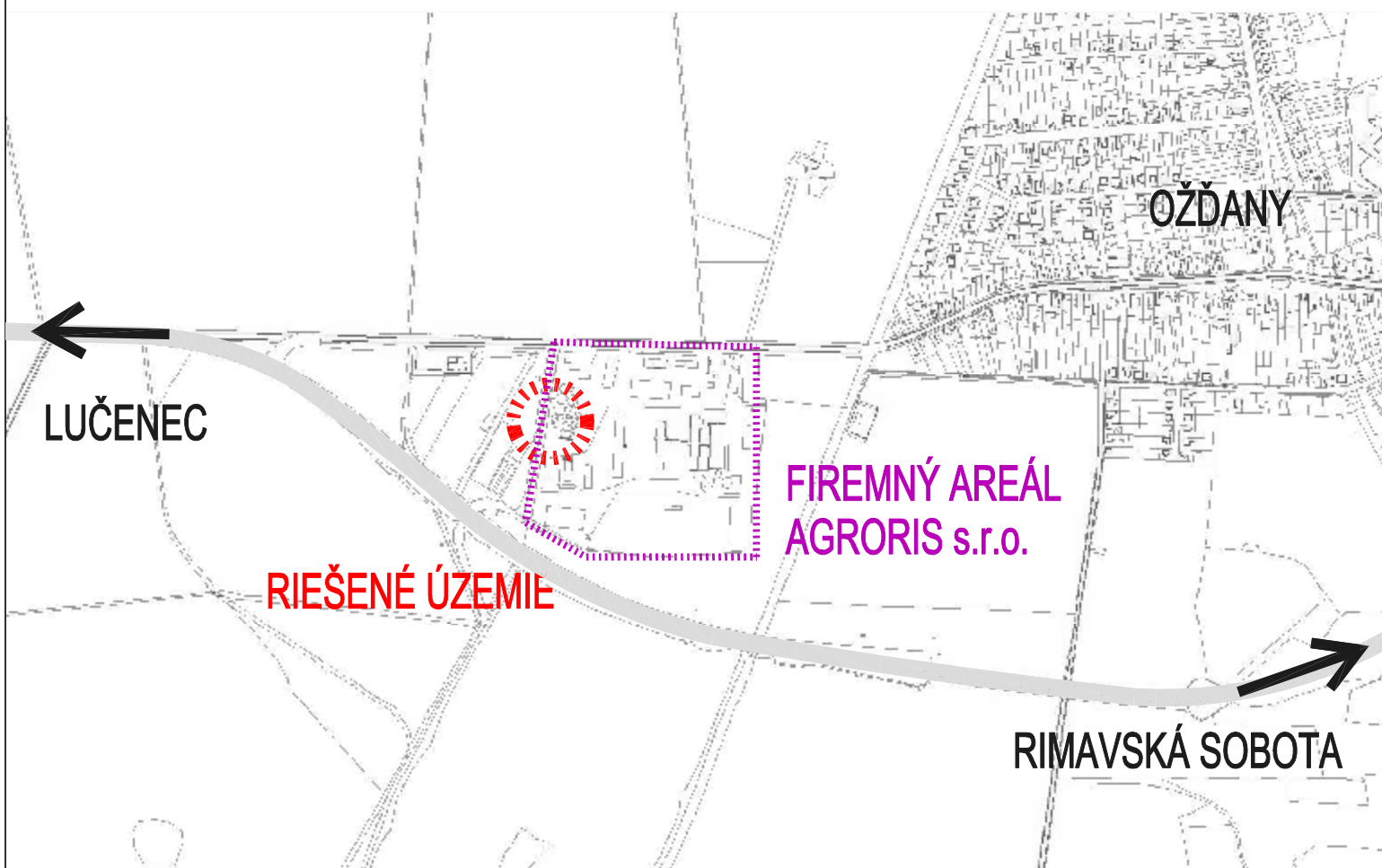
mail: atpetrik@gmail.com  
tel: 0911 811 686



## SO 03 - MOSTOVÁ VÁHA



zodpovedný projektant: <b>Ing. arch. TOMÁŠ PETRIK</b>		vypracoval: <b>Ing.arch. TOMÁŠ PETRIK OLIVER KOLÉNY</b>				
stavba-akcia:  <b>SO 03 - MOSTOVÁ VÁHA</b>				stupeň: <b>projekt pre odstránenie stavby</b>		 <b>PTK</b>
				dátum: 03/2022		
miesto stavby: <b>k. ú.: Ožďany, č. p.: "E"- 2714/1, "E"- 2713/1</b>				formát: A4		
investor: <b>AGRORIS, s.r.o., Potravinárska 3694, 979 01, Rim. Sobota, IČO: 31 607 969</b>				profesia/časť: <b>ARCHITEKTÚRA</b>		
výkres:  <b>ARCHITEKTÚRA</b>				mierka:  <b>1:100</b>		



mapa slúži len ako informatívny podklad (nie je v mierke)

### LEGENDA:

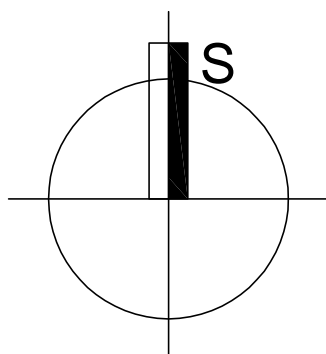



RIEŠENÁ PARCELA - č. p.: "E"- 2714/1, "E"- 2713/1

KRAJ: BANSKÁ BYSTRICA

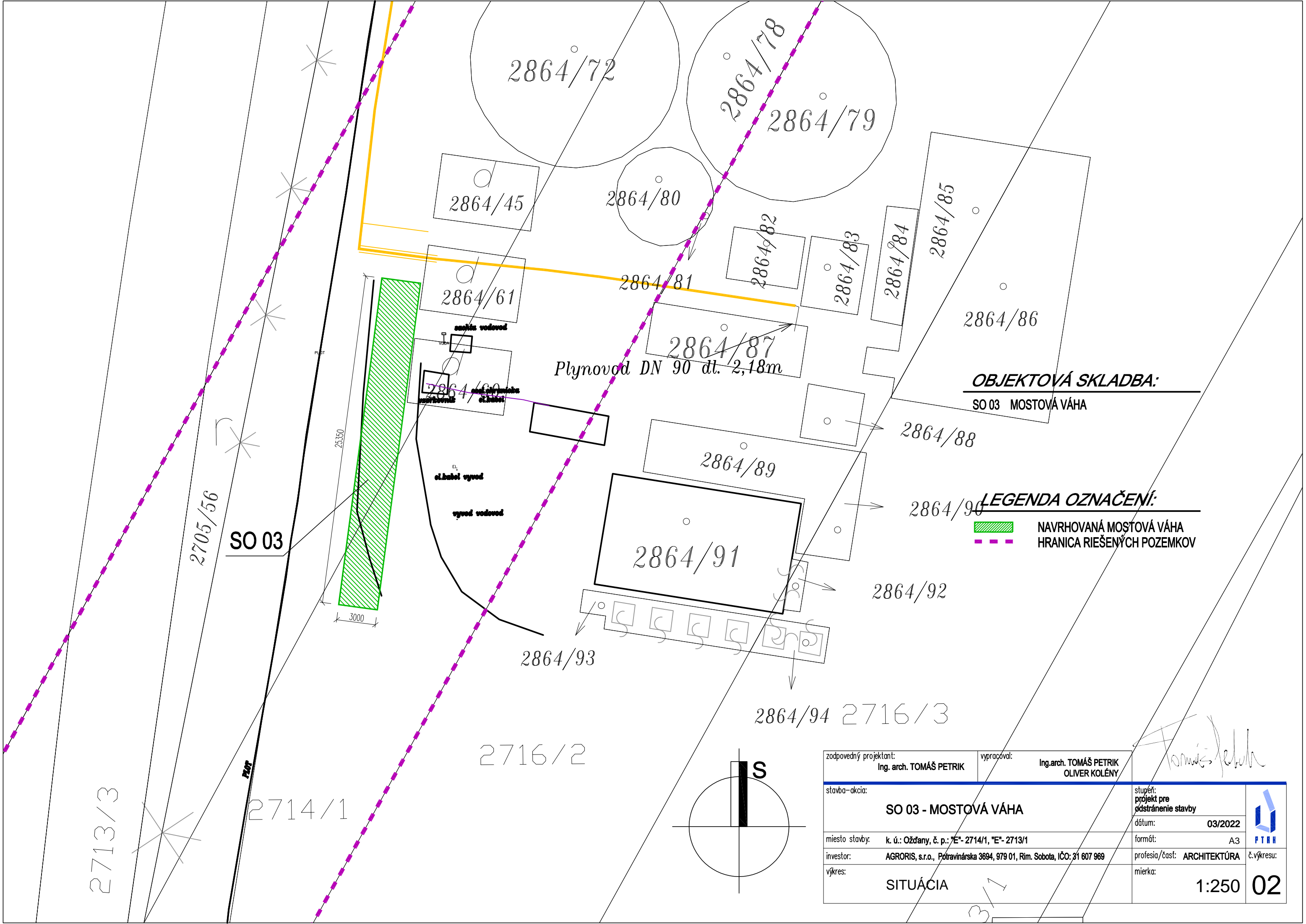
OKRES: RIMAVSKÁ SOBOTA

KAT. ÚZEMIE: OŽĎANY



zodpovedný projektant: Ing. arch. TOMÁŠ PETRIK		vypracoval: Ing.arch. TOMÁŠ PETRIK OLIVER KOLÉNY	
stavba-akcia: <b>SO 03 - MOSTOVÁ VÁHA</b>		stupeň: projekt pre odstránenie stavby	 PTH
		dátum: 03/2022	
miesto stavby:	k. ú.: Ožďany, č. p.: "E"- 2714/1, "E"- 2713/1		formát: A4
investor:	AGRORIS, s.r.o., Potravinárska 3694, 979 01, Rim. Sobota, IČO: 31 607 969		profesia/časť: ARCHITEKTÚRA
výkres:	SITUÁCIA - ŠIRŠIE VZŤAHY		č.výkresu: 01
		mierka:	1:100

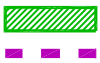
*Tomáš Petrik*



**OBJEKTOVÁ SKLADBA:**

SO 03 MOSTOVÁ VÁHA

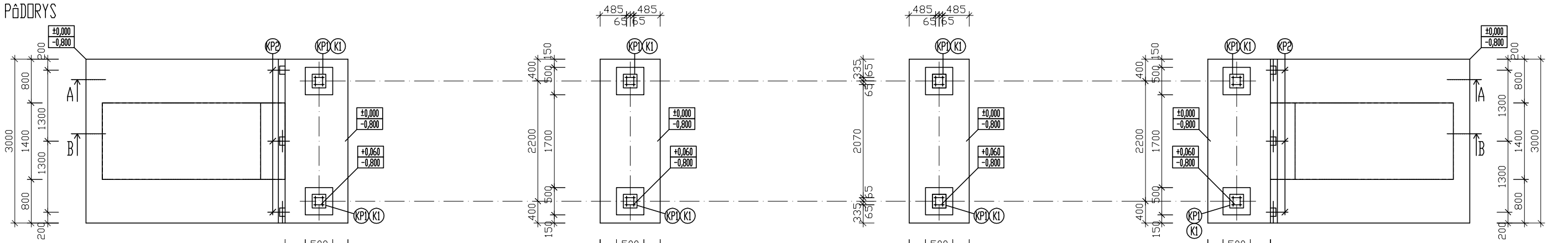
**LEGENDA OZNAČENÍ:**



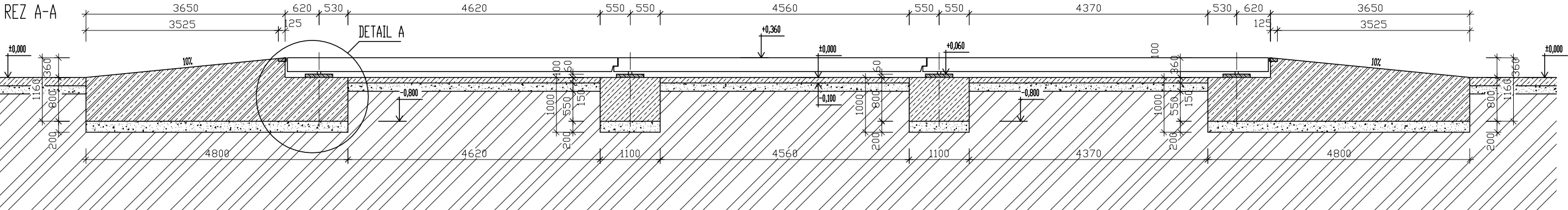
NAVRHOVANÁ MOSTOVÁ VÁHA  
HRANICA RIEŠENÝCH POZEMKOV

zodpovedný projektant: Ing. arch. TOMÁŠ PETRIK		vypracoval: Ing. arch. TOMÁŠ PETRIK OLIVER KOLÉNY	
stavba-akcia: <b>SO 03 - MOSTOVÁ VÁHA</b>		stupen': projekt pre odstránenie stavby	
miesto stavby: k. ú.: Oždany, č. p.: "E"- 2714/1, "E"- 2713/1		dátum: 03/2022	
investor: AGRORIS, s.r.o., Potravinárska 3694, 979 01, Rim. Sobota, IČO: 31 607 969		formát: A3	č.výkresu:
výkres: SITUÁCIA		profesia/časť: ARCHITEKTÚRA	
		mierka: 1:250	02

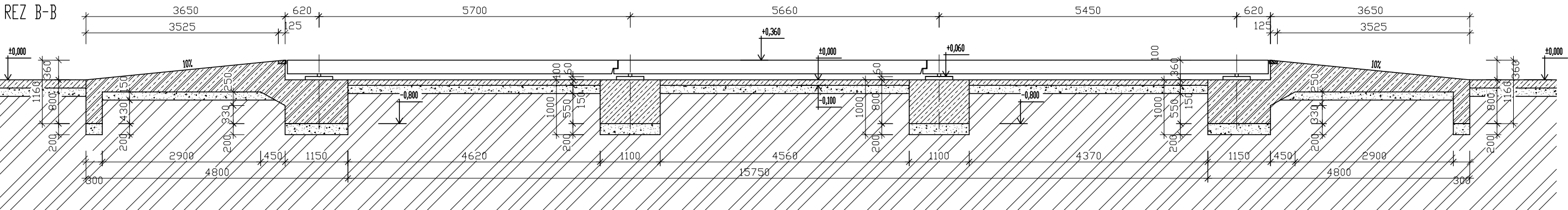
PÁDORYS



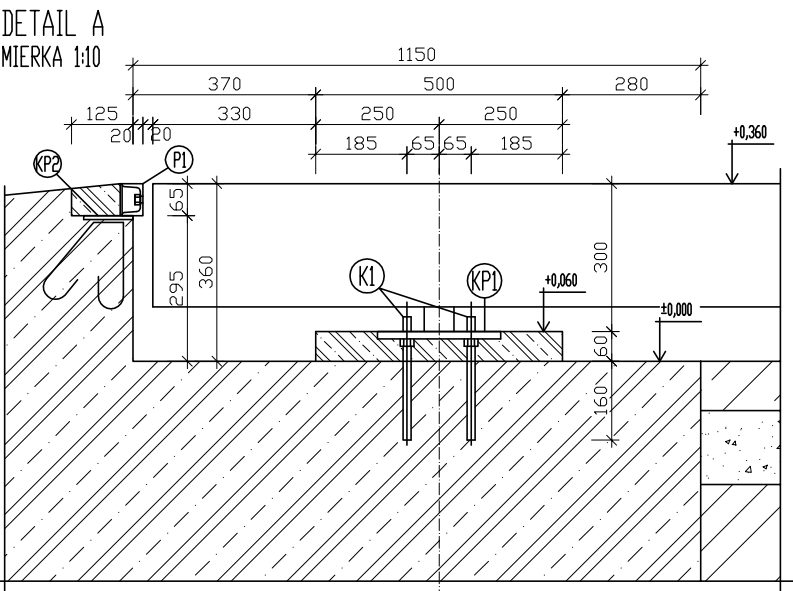
REZ A-A



REZ B-B



DETAIL A



VÝKAZ BETÓNU

TYP BETÓNU	NÁZOV (POPIS) PRVKU	OBJEM M3
BIS	PODKLADNÝ BETÓN	4,1
B20	ZÁKLADY	27,2
	BRATKOBEŤÓN	0,12

VÝPIS PRVKOV

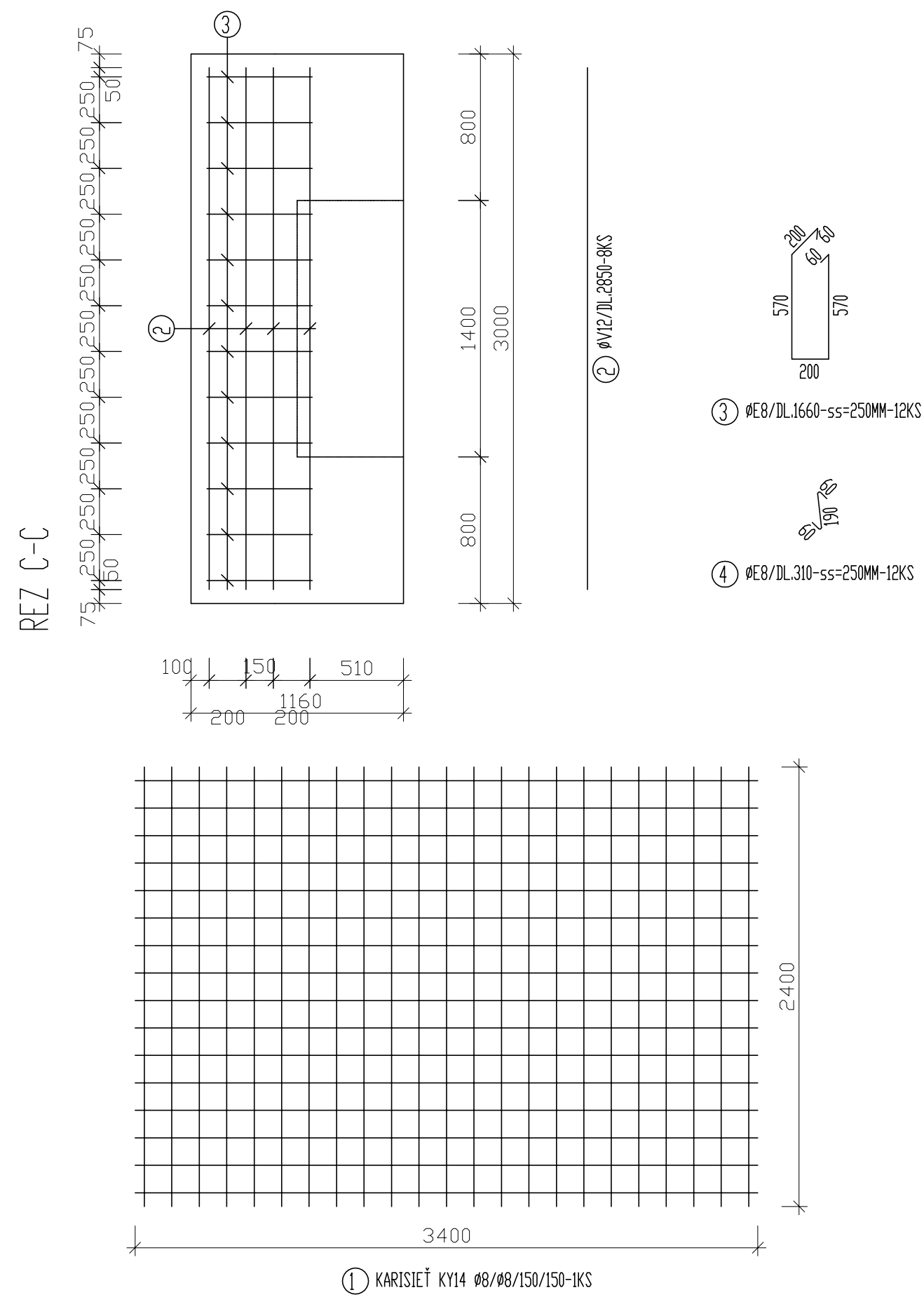
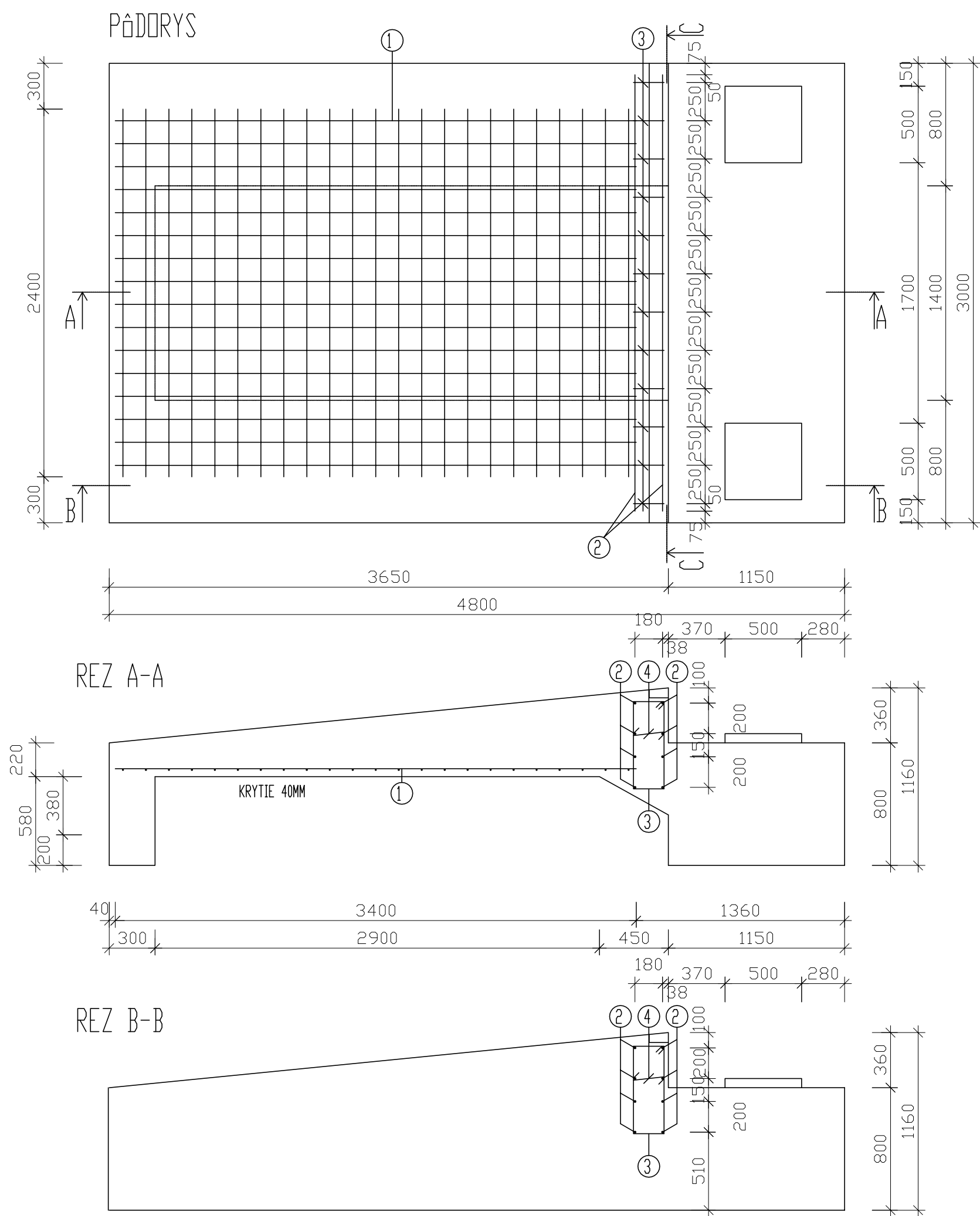
- (P1) VALCOVANÝ PROFIL UK5 - DĽ.3000MM - 2KS
- (KP1) KOTEVNÁ PLATŇA - CELKOM 6KS
- (KP2) KOTEVNÁ PLATŇA - CELKOM 6KS
- (K1) ZAVITOVÁ TYČ Ø16MM DĽŽKY 250MM - CELKOM 32KS  
PESNÁ ŠESTHRANNÁ MATICA M16 - CELKOM 32KS  
LEPIACA HMOTA HILTY HIT HY-150

POZNÁMKY :



- KOTEVNÉ PLATNE KP2 JE NUTNÉ OSADIŤ PRED BETONÁŽOU HLAVNEJ ČÁSTI ZÁKLADU
- PO ZATVRDNUTÍ BETÓNU JE NUTNÉ OSADIŤ ZAVITOVÉ TYČE A ZREKTIKOVÁŤ KOTEVNÉ PLATNE DO JEJNEJ VÝŠKOVEJ ÚROVNE
- S PŘESNOSTÍ 1MM V PŘECHÝVAJÍCÍ ČÁSTI ZAVITOVÝCH TYČÍ ODSTRANIŤ PLATNU PRKOVITÝ TUPÝM ZVÁROM K ZAVITOVÝM TYČIAM A PODIATĤ BRATKOBEŤÓNOM
- OSADENIE ODLIŽNÝCH PLATŇÍ VÁHY ICH REKTIKOVACIA A PODIATĤ BRATKOBEŤÓNOM V PRÍPADĚ DOHODY MOŽE ZREALIZOVÁŤ FIRMA DODÁVAJÚCA MOSTOVO VÁHY
- KONŠTRUKČNÝ PRVK P1 PRIVARÍŤ KU KOTEVNÝM PLATŇAM KP2 KOTEVNÝM ZVÁROM OČÍŇNEJ VÝŠKY 3MM A SPOLU S DOBETONÁVKOU ZREALIZOVÁŤ AŽ PO OSADENÍ MOSTOVEJ VÁHY II
- PODKLADNÉ BETÓNY JE MOŽNÉ ZREALIZOVÁŤ Z BETÓNU PEVNOSTNEJ TRIEDY BIS
- V PRÍPADĚ ZÁKLADNEA V HĽBITÝCH ZEMINÁCH ŠTRKOVÉ LÁŽKY NEREALIZOVÁŤ, JE VŠAK NUTNÉ ZÁKLADOVO ŠKARU SITUOVÁŤ MONITORNE NA DREVĚNÝ DVA ŠTRKOVÉHO LÁŽKA
- NÁVRH ZÁKLADŮ JE SPRACOVANÝ PRE PŘEDPOKLADNÉ JEJEDNOUČE ZÁKLADOVÉ POMERY PODLA ZASAD A VÝPOČTOVÝCH POSTUPŮV I. GEOTECHNOCKEJ KATEGORIE. VÝPOČET VÝCHÁDIA Z PŘEDPOKLADNEJ VÝPOČTOVÉJ OMSNOSTI ZÁKLADOVÉJ PODBY R<sub>01</sub>=150kPa. SPŮSOBNÁ VODA V PODLIŽÍ NIE JE. PŘEDPOKLADNÁ V AKTÍVNEJ ROZSAHÁČEJ OBLASTI POD ZÁKLADOVÝ ŠKAROU.
- PŘEDPOKLADNÉ ZÁKLADOVÉ POMERY (R<sub>01</sub>=150kPa) JE NUTNÉ OVERTÍŤ POČAS REALIZÁCIE STAVBY GEOTECHNOCOM A PRÍPADNE ODLIŠNOSTI RIEŠIŤ S PROJEKTANTOM STATIKY !!!

BETÓN B20

zodpovedný projektant: Ing. arch. TOMÁŠ PETRIK	vpracoval: Ing.arch. TOMÁŠ PETRIK OLIVER KOLÉNY	stĺpec: projekt pre odhadovanie stavby dátum: 03/2022 formát: A3+
SO 03 - MOSTOVÁ VÁHA		profesia/znač: ARCHITEKTURA
miesto stavby: k. ú: Oľšany, k. p.: "E"-2714/1, "E"-2713/1	investor: AGROS, s.r.o., Pálenárska 3084, 979 01, Rim. Sobota, IČO: 31 807 969	výškosť: 1:50
výškosť: ZÁKLADY		03

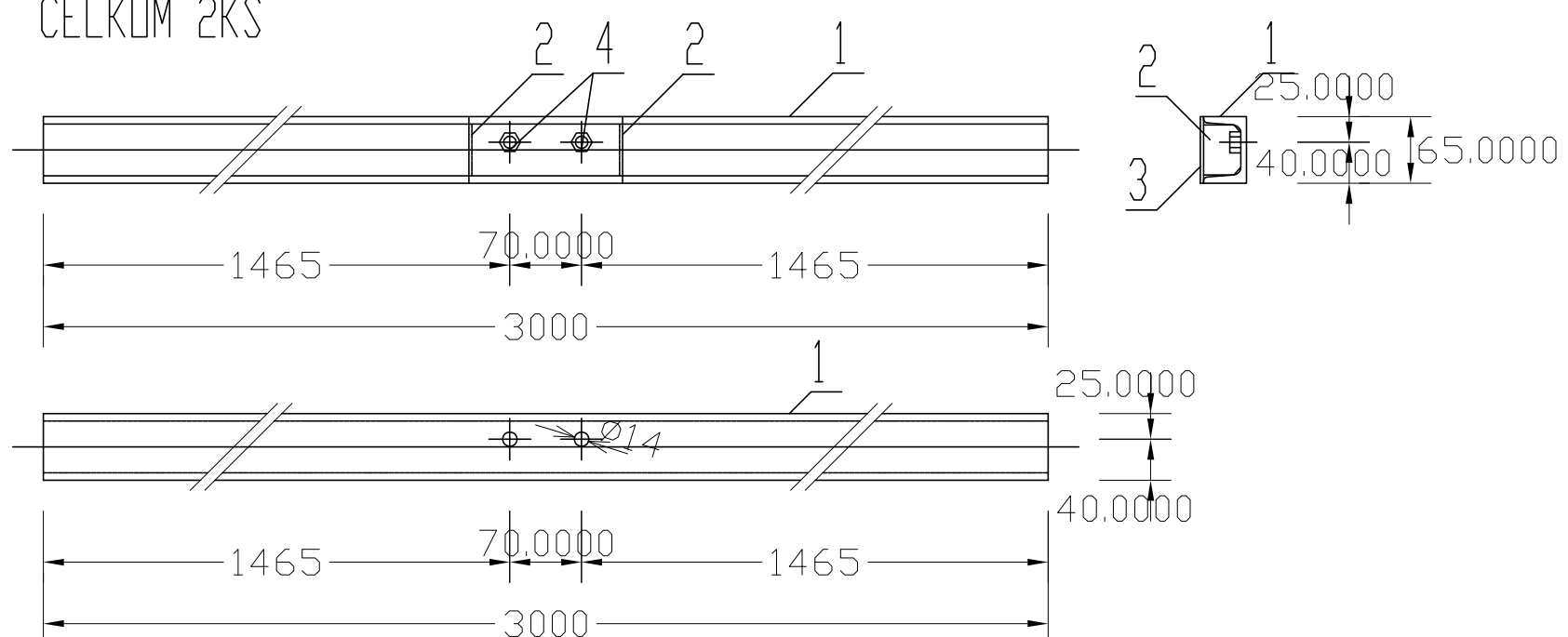


BETÓN B20  
OCEL 10 425 (V), 10216 (E), KARI SIEŤ (W)

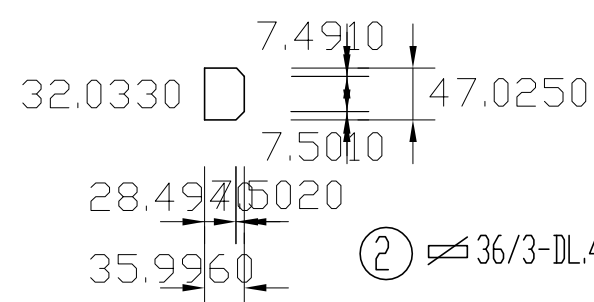
zodpovedný projektant: Ing. arch. TOMÁŠ PETRIK		vypracoval: Ing.arch. TOMÁŠ PETRIK OLIVER KOLÉNY				
stavba-akcia:  SO 03 - MOSTOVÁ VÁHA				stupeň: projekt pre odstránenie stavby		
				dátum: 03/2022		
miesto stavby:		k. ú.: Ožďany, č. p.: "E"- 2714/1, "E"- 2713/1		formát: A3+		FTTH
investor:		AGRORIS, s.r.o., Potravinárska 3694, 979 01, Rim. Sobota, IČO: 31 607 969		profesia/časť: ARCHITEKTÚRA		
výkres:		VÝKRES VÝSTUŽE ZÁKLADOV		mierka:  1:30		



## PRVOK (P1)

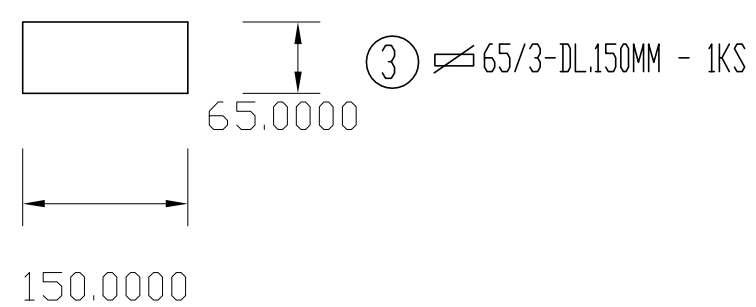


- ① VALCOVANÝ PROFIL U65 - DLŽKA 3000MM



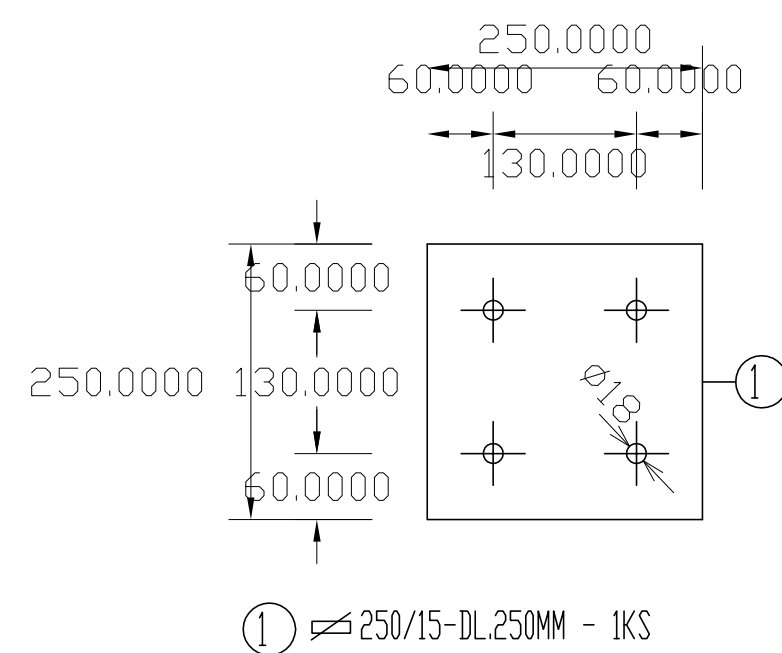
- ② ~~36/3-DL.47MM~~ - 2KS

- ④ PRESNÁ ŠEŠŤHRANNÁ MATICA M12 - CELKOM 4KS  
MATICU PRIVARIŤ K VALCOVANÉMU PROFILU  
PO OBVODE TUPÝM ZVARDOM ÚČINNEJ VÝŠKY 3MM

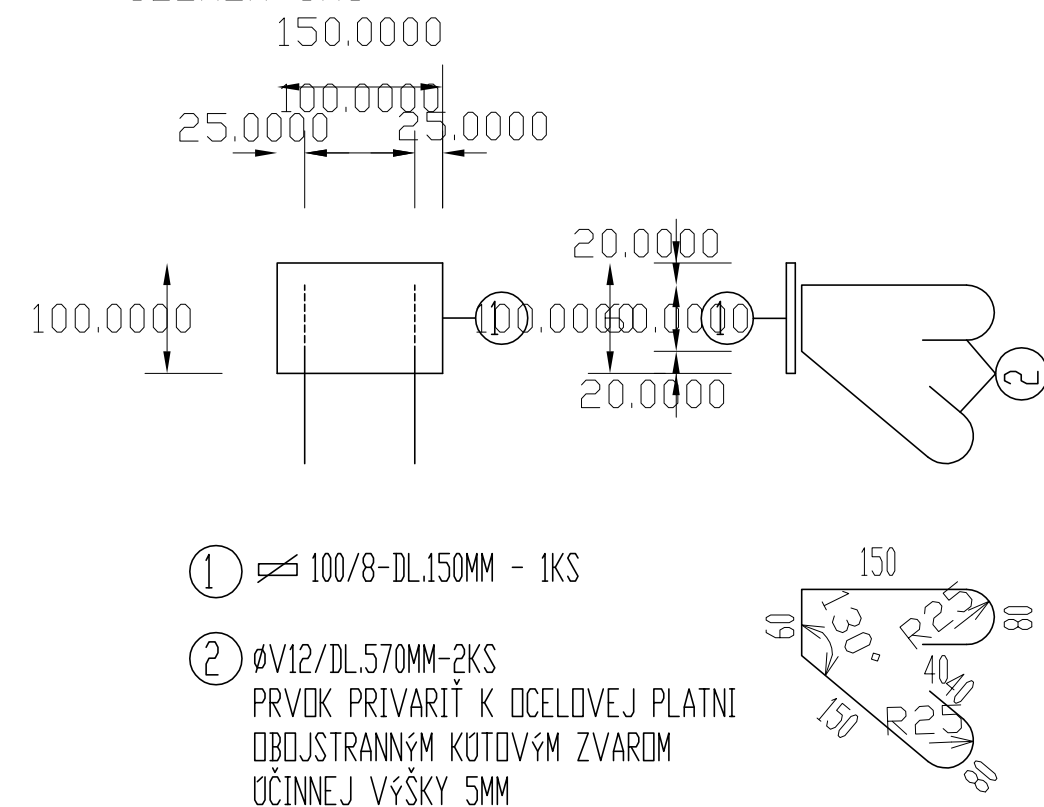




- PRVKY MEDZI SEBOU PRIVARIŤ KÚTOVÝM RESP. TUPÝM ZVARDOM ÚČINNEJ VÝŠKY 3MM

## KOTEVNÁ PLATŇA (KP1)



## KOTEVNÁ PLATŇA (KP2)



zodpovedný projektant: Ing. arch. TOMÁŠ PETRIK		vypracoval: Ing.arch. TOMÁŠ PETRIK OLIVER KOLÉNY				
stavba-akcia:  SO 03 - MOSTOVÁ VÁHA				stupeň: projekt pre odstránenie stavby		
				dátum: 03/2022		
miesto stavby: k. ú.: Ožďany, č. p.: "E"- 2714/1, "E"- 2713/1				formát: A3		č.výkresu:  05
investor: AGRORIS, s.r.o., Potravinárska 3694, 979 01, Rim. Sobota, IČO: 31 607 969				profesia/časť: ARCHITEKTÚRA		
výkres:  KOTEVNÉ PLATNE KP1 KP2 , PRVOK P1				mierka:  1:10		